

# 京都市少年合唱団 平成27年度新入団員（平成27年4月入団）募集要項

## 1. 合唱団の趣旨

児童・生徒のための教育活動の一環として、合唱を通して健全な育成を図ることをねらいとする。

## 2. 応募資格

京都市内に在住し、平成27年1月時点で、小学3～6年生又は中学1年生であること（男女とも。国公立を問わない。）

## 3. 応募方法

保護者の十分な理解のもと、①、②の書類等を同封のうえ、下記の宛先に郵送で申し込むこと。封筒の表に「京都市少年合唱団入団申込書在中」と朱書きのこと。

\*提出書類等

### ① 所定の入団申込書

※ 配布場所は、各小・中・総合支援学校、京都市教育委員会生徒指導課（なお、合唱団ホームページ（<http://www.kcjcc.jp>）からもダウンロード可能）

※ 写真（タテ4cm×ヨコ3cm程度、脱帽、上半身、無背景）を貼付

### ② 官製はがき（表に保護者の住所・氏名を明記のこと）・82円切手

\*宛先・お問合せ 〒604-8184 中京区姉小路通東洞院東入曇華院前町706-3

京都市教育委員会 生徒指導課 TEL. 075-213-5622

## 4. 受付期間

平成26年12月22日（月）～平成27年1月16日（金） 厳守・当日消印有効

## 5. 審査日程と会場

\*日 程 平成27年2月21日（土）、2月22日（日）のいずれかで実施

※ 応募多数の場合は2月28日（土）に実施する場合があります。

※ 上記の3日間（2月21、22、28日）は、必ず予定を空けておいてください。

※ 日程と時間については、各個人に別途、通知します。

※ 当日は必ず「上履き」及び「下履き入れ」を御持参ください。

\*会 場

京都市立京都堀川音楽高等学校

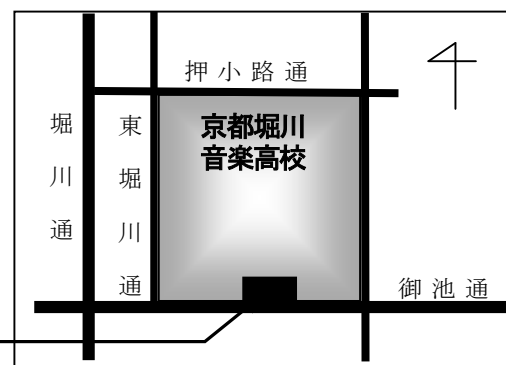
中京区油小路通御池押油小路町238-1

地下鉄東西線「二条城前」2番出口 徒歩2分

市バス・京都バス「堀川御池」下車 徒歩2分

TEL. 075-212-1110

南門からお入りください。



## 6. 審査方法

合唱団の指導者が、応募者の基本的な音楽の適性を審査する。

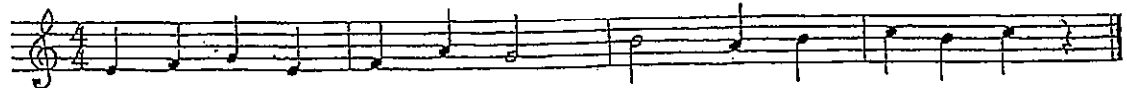
※ 実際の審査では、この例題が出題されるわけではなく、下記の学年ごとの出題内容と同レベルの別の問題が出題されます。

- (1) 新曲視唱…楽譜を見てその旋律を階名（ドレミ）で歌う（無伴奏）。

例題) 小学3年生



例題) 小学4年生



- (2) 新曲聴唱…ピアノの音を聴き取りその旋律を母音唱または階名（ドレミ）で歌う。

例題) 小学3年生



例題) 小学4年生



学年	要素	出題内容	声域および小節数
小学 3年 4年	拍子 リズム 調 音程	$\frac{4}{4}$  ハ長調（臨時記号なし） 2つの音(隣接している音)のへだたりが1から5度音程以内	3, 4年生の声域  4小節の旋律
小学 5年	拍子 リズム 調 音程	$\frac{4}{4}$ $\frac{3}{4}$  ハ長調（臨時記号なし） 2つの音(隣接している音)のへだたりが1から5度音程以内	5年生の声域  4小節の旋律
小学 6年	拍子 リズム 調 音程	$\frac{4}{4}$ $\frac{3}{4}$ $\frac{2}{4}$  ハ長調 一時的な転調（臨時記号あり） 2つの音(隣接している音)のへだたりが1から5度音程以内	6年生の声域  4小節の旋律
中学 1年	拍子 リズム 調 音程	$\frac{4}{4}$ $\frac{3}{4}$ $\frac{2}{4}$ $\frac{6}{8}$  ト長調, ハ長調及びイ短調, 一時的な転調（臨時記号あり） 2つの音(隣接している音)のへだたりが1から8度音程以内	中1の声域  4小節の旋律

(3) 次のうち、いずれか1曲を自由に選んで、1番の歌詞を暗譜無伴奏で歌う

- ・現小学3年生は、「春の小川」「ふじ山」
- ・現小学4年生は、「もみじ」「まきばの朝」
- ・現小学5年生は、「こいのぼり」「冬げしき」
- ・現小学6年生は、「つばさをください」「ふるさと」
- ・現中学1年生は、「主人は冷たい土の中に」「エーデルワイス」

※ 楽譜については京都市立小・中学校で使用している教科書を参照してください。

※ 1番全部でなく、曲の途中までで審査をする場合もありますのでご了承ください。

※ 審査方法に関するお問合せには、お答えできませんのでご了承ください。

## 7. 合格決定と通知

審査の結果により、京都市教育委員会が合否を決定し、保護者に通知する。(3月中旬予定)

## 8. 在団基準

- ◆ 休団の場合を除き、年間の通常練習(定期練習及び夏季・冬季練習)の3分の2以上の出席を基準とする。  
(ただし、学校行事(クラブ活動は除く)、高校説明会、忌引き及び学校等で出席停止の扱いになるものについては、欠席扱いとはしない。)
- ◆ 3分の1を超える欠席があった場合は、出席することを勧告する。  
勧告の次年度以降に再び3分の1を超える欠席があった場合、退団となることがある。
- ◆ 休団は、在団期間中を通して1年以内とする。

## 9. その他

【在団期間】 平成27年4月から中学校卒業まで

【入団後の経費】 団費 年額12,000円(平成26年度の金額。変更する場合あり)

制服代 約15,000円( )

練習・出演などの交通費は別途、自己負担

【練習活動】 <定期練習> 毎週土曜日の午後2時～5時

<特別練習> 夏季休業中の約15日間及び冬季休業中の約7日間

必要に応じて、平日にも特別練習を行う(17時半～19時)

※ 出演に伴う特別練習を土曜日または平日に行うことがあります。

<基礎練習> 新団員のみ、毎週木曜日の午後4時～5時30分まで(7月中旬まで)

【練習会場】 京都市立京都堀川音楽高等学校(中京区油小路通御池押油小路町238-1)

地下鉄東西線「二条城前」2番出口 徒歩2分

市バス・京都バス「堀川御池」下車 徒歩2分

TEL 075-212-1110(合唱団事務室)