

京都市少年合唱団 平成31年度新入団員（平成31年4月入団）募集要項

1. 合唱団の趣旨

児童・生徒のための教育活動の一環として、合唱を通して健全な育成を図ることをねらいとする。

2. 応募資格

京都市内に在住し、平成31年1月時点で、小学3～6年生又は中学1年生であること（男女とも。国公立を問わない。）

3. 応募方法

保護者の十分な理解のもと、①、②の書類等を同封のうえ、下記の宛先に郵送で申し込むこと。封筒の表に「京都市少年合唱団入団申込書在中」と朱書きのこと。

*提出書類等 ① 所定の入団申込書

※ 配布場所は、各小・中・義務教育学校、総合支援学校、京都市教育委員会
生徒指導課（なお、合唱団ホームページ（<https://www.kcjcc.jp>）からも
ダウンロード可能）

※ 写真（タテ4cm×ヨコ3cm程度、脱帽、上半身、無背景）を貼付

② 官製はがき（保護者の住所・氏名を表に明記のこと）・82円切手

*宛先・お問合せ 〒604-8184 中京区姉小路通東洞院東入曇華院前町706-3
京都市教育委員会 生徒指導課 TEL. 075-213-5622

4. 受付期間

平成30年12月17日（月）～平成31年1月22日（火） 厳守・当日印有効

5. 審査日程と会場

*日 程 平成31年2月16日（土）、2月17日（日）のいずれかで実施

※ 応募多数の場合は2月23日（土）に実施する場合があります。

※ 上記の3日間（2月16、17、23日）は、必ず予定を空けておいてください。

※ 日程と時間については、各個人に別途、通知します。

※ 当日は必ず「上履き」及び「下履き入れ」を御持参ください。

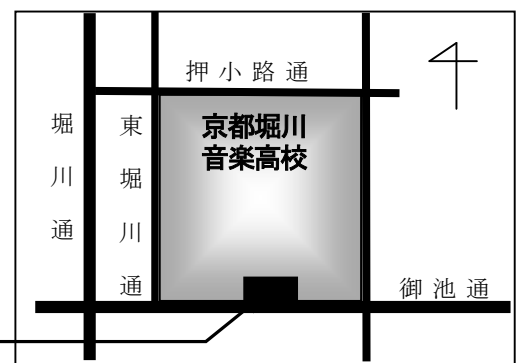
*会 場 京都市立京都堀川音楽高等学校

中京区油小路通御池押油小路町238-1

地下鉄東西線「二条城前」2番出口 徒歩2分

市バス・京都バス「堀川御池」下車 徒歩2分

TEL. 075-212-1110



南門からお入りください。

6. 審査方法

合唱団の指導者が、応募者の基本的な音楽の適性を審査する。

※ 実際の審査では、この例題が出題されるわけではなく、下記の学年ごとの出題内容と同レベルの別の問題が出題されます。

(1) 新曲視唱…楽譜を見てその旋律を階名（ドレミ）で歌う（無伴奏）。

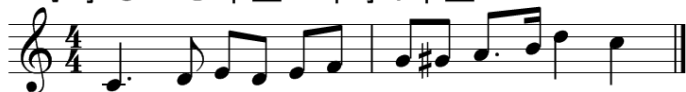
学年	要素	出題内容	小節数
小学3・4年生	拍子 リズム 調 音程	$\frac{4}{4}$  ハ長調（臨時記号なし） 3度音程以内	2小節の旋律
小学5・6年生 中学1年生	拍子 リズム 調 音程	$\frac{4}{4}$ $\frac{3}{4}$ $\frac{2}{4}$ $\frac{6}{8}$  シンコペーション 3連符 ハ長調、（臨時記号あり） 5度音程以内	2小節の旋律

<例題>

小学3・4年生



小学5・6年生 中学1年生



(2) 模唱…^{もしょう}2小節程度のメロディーを聴いてそれを模唱する（まねて歌う）。

※ 京都市少年合唱団が普段歌っている程度の曲（音楽の教科書の歌唱教材に準ずる範囲）

(3) 1 番の歌詞を暗譜無伴奏で歌う。

- ・現小学3年生は、「ふじ山」
- ・現小学4年生は、「もみじ」
- ・現小学5年生は、「まっかな秋」
- ・現小学6年生、現中学1年生は、「京都市歌」(ハ長調)

※ 小学5年生までの楽譜については京都市立小学校で使用している教科書を参照ください。

※ 小学6年生、中学1年生の楽譜については、京都市のHP「市政情報」→「市の概要・紹介」→「京都市のあらまし」→「京都市歌(ハ長調 ピアノ簡易伴奏)」

(<http://www.city.kyoto.lg.jp/sogo/page/0000015589.html>)より楽譜をダウンロードしてください。

※ 審査は1番全部ではなく、曲の途中までとする場合もありますのでご了承ください。

※ 審査方法に関するお問合せには、お答えできませんのでご了承ください。

7. 合格決定と通知

審査の結果により、京都市教育委員会が合否を決定し、保護者に通知する。(3月中旬頃予定)

8. 在団基準

- ◆ 休団の場合を除き、年間の通常練習(定期練習及び夏季・冬季練習)の3分の2以上の出席を基準とする。
(ただし、学校行事(クラブ活動は除く)、高校説明会、忌引き及び学校等で出席停止の扱いになるものについては、欠席扱いとはしない。)
- ◆ 練習の3分の1を超える欠席があった場合は、出席することを勧告する。
勧告の次年度以降に再び3分の1を超える欠席があった場合、退団となることがある。
- ◆ 休団は、在団期間中を通して1年以内とする。

9. その他

【在団期間】 平成31年4月から中学3年生まで

【入団後の経費】 団費 年額12,000円(平成30年度の金額。変更する場合あり)

制服代 約15,000円(")

楽譜・出演等に係る費用 年額3,000円(")

練習・出演などの交通費は別途、自己負担

【練習活動】 <定期練習> 毎週土曜日の午後2時～5時

<特別練習> 夏季休業中の約15日間及び冬季休業中の約7日間

必要に応じて、平日にも特別練習を行う(17時半～19時)

※ 出演に伴う特別練習を土曜日または平日に行うことがあります。

<基礎練習> 新団員のみ、毎週木曜日の午後4時30分～午後6時00分

(7月中旬頃まで)

【練習会場】 京都市立京都堀川音楽高等学校(中京区油小路通御池押油小路町238-1)

地下鉄東西線「二条城前」2番出口 徒歩2分

市バス・京都バス「堀川御池」下車 徒歩2分

TEL 075-212-1110(合唱団事務室)