

京都市少年合唱団 令和5年度新入団員（4月入団）募集要項

1. 合唱団の趣旨

児童・生徒のための教育活動の一環として、合唱を通して健全な育成を図ることをねらいとする。

2. 応募資格

京都市内に在住し、令和5年1月時点で、小学3～6年生又は中学1年生であること（男女とも。国公立を問わない。）

3. 応募方法

保護者の十分な理解のもと、①、②の書類を同封のうえ、下記の宛先に郵送で申し込むこと。封筒の表に「京都市少年合唱団入団申込書在中」と朱書きのこと。

*提出書類等

① 所定の入団申込書

※ 配布場所は、各小・中・義務教育学校、総合支援学校、京都市教育委員会生徒指導課（なお、合唱団ホームページ（<https://kcjcc.jp/joinus/>）「**団員募集**」からもダウンロード可能）

※ 写真（タテ4cm×ヨコ3cm程度、脱帽、上半身、無背景）を貼付

② 官製はがき63円（保護者の住所・氏名を表に明記のこと）・94円切手

*宛先・お問合せ

〒604-8184 中京区姉小路通東洞院東入曇華院前町706-3
京都市教育委員会 生徒指導課 TEL. 075-213-5622

4. 受付期間

令和4年12月12日（月）～令和5年1月20日（金）厳守・当日消印有効

5. 審査日程と会場

*日程

令和5年2月12日（日）実施

応募多数の場合は2月11日（土祝）、2月25日（土）に実施する場合があります。

上記の3日間（2月11、12、25日）は、必ず予定を空けておいてください。

※ 日程と時間については、各個人に別途、通知します。

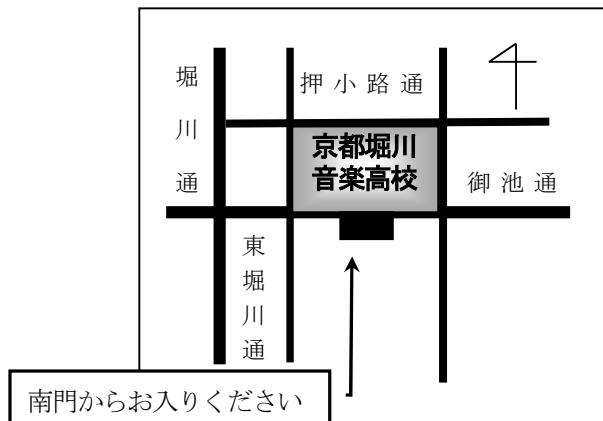
※ 新型コロナウイルス感染状況により開催中止等、内容が変更になる可能性があります。変更の場合は、「京都市少年合唱団ホームページ（<https://kcjcc.jp>）」でお知らせしますので、ご確認ください。

※ 当日は、お子様、保護者の方にマスクの着用や手指消毒等、新型コロナウイルス感染拡大防止対策にご協力をお願いします。

※ 当日は必ず「筆記用具」、「上履き」及び「下履き入れ」、「マスク」をご持参ください。

*会場

京都市立京都堀川音楽高等学校



TEL: 075-212-1110（不在の場合は留守番電話に伝言をお願いします。）

6. 審査方法

合唱団の指導者が、応募者の歌唱力を審査します。

- ※ 全ての審査において、日本語が理解できることを基本とします。
- ※ 下記(1)から(3)の審査のうち(1)歌唱審査を重視します。
- ※ 審査方法に関するお問合せには、お答えできませんのでご了承ください。

(1) 歌唱審査 … 課題曲の1番を暗譜(無伴奏)で歌う。

- ・現小学3年生は、「茶つみ」(ト長調)
- ・現小学4年生は、「もみじ」(ト長調)
- ・現小学5年生は、「こいのぼり」(ト長調)
- ・現小学6年生、現中学1年生は、「京都市歌」(ニ長調)

※ 各学年の楽譜は、京都市少年合唱団ホームページの「団員募集」(<https://kcjcc.jp/joinus/>)の「令和5年度 入団審査 歌唱 課題曲」よりダウンロードしてください。

※ 審査は1番全部ではなく、曲の途中までとする場合があります。

(2) ^{もしよう}模唱審査…2小節程度のメロディーを聴いてそれを模唱する(まねて歌う)。

※ 音楽の教科書の歌唱教材に準ずる範囲

(3) 新曲視唱審査…楽譜を見てその旋律を階名(ドレミ)で歌う。

※ 実際の審査では、下記例題が出題されるわけではありません。
音楽の教科書の歌唱教材に準ずる範囲の問題が出題されます。

<新曲視唱の例題>

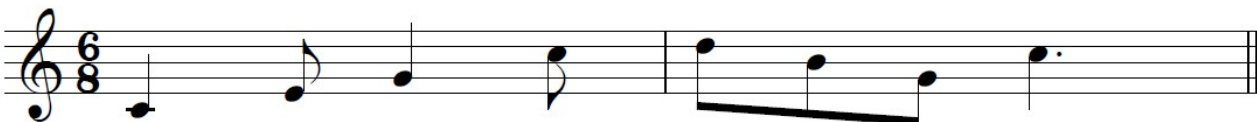
小学3・4年生



小学5・6年生



中学1年生



7. 合格決定と通知

審査の結果により、京都市教育委員会が合否を決定し、保護者に通知する。(3月中旬頃予定)

8. 在団基準

- ◆ 休団の場合を除き、年間の通常練習（定期練習及び夏季・冬季練習）の3分の2以上の出席を基準とする。（ただし、学校行事（クラブ活動は除く）、高校説明会、忌引き及び学校等で出席停止の扱いになるものについては、欠席扱いとはしない。）
- ◆ 練習の3分の1を超える欠席があった場合は、出席することを勧告する。
勧告の次年度以降に再び3分の1を超える欠席があった場合、退団となることがある。
- ◆ 休団は、在団期間中を通して1年以内とする。

9. その他

【活動期間】 令和5年4月から原則中学3年生の夏の定期演奏会まで

【入団後の経費】 団費 年額20,000円（今後、増額の可能性があります。）

制服代 約12,000円（令和4年度の実績。変更の可能性があります。）

教材費 年額3,000円（今後、増額の可能性があります。）

練習・出演などの交通費は別途、自己負担

【練習活動】 <定期練習> 毎週土曜日の午後1時～6時30分のうち2～3時間程度

<特別練習> 夏季休業中の約15日間及び冬季休業中の約7日間

必要に応じて、平日の午後5時半～午後7時頃にも特別練習を行う。

※ 出演に伴う特別練習を土曜日または平日に行うことがあります。

<基礎練習> 新団員のみ、毎週木曜日の午後4時半～午後6時（7月中旬まで）

**※ 新型コロナウイルス感染症防止対策のため練習時間が前後する等
活動内容を変更することがあります。**

【練習会場】 京都市立京都堀川音楽高等学校（中京区油小路通御池押油小路町238-1）

地下鉄東西線「二条城前」2番出口 徒歩2分

市バス・京都バス「堀川御池」下車 徒歩2分

TEL 075-212-1110（合唱団事務室）

【広報について】 活動の性質上、出演時の様子や練習風景がテレビや新聞、HP等に掲載されることがありますので、ご了承ください。