

京都市少年合唱団 令和6年度新入団員募集要項(4月入団)

1. 合唱団の趣旨

児童・生徒のための教育活動の一環として、合唱を通して健全な育成を図ることをねらいとする。

2. 応募資格

京都市内に在住し、令和6年1月時点で、小学3～6年生又は中学1年生であること(男女とも。国公私立を問わない。)

3. 応募方法

保護者の十分な理解のもと、①、②、③の書類を同封のうえ、以下の提出先に**郵送**で申し込むこと。封筒の表に「京都市少年合唱団入団申込書在中」と朱書きのこと。

【提出書類等】

①所定の入団申込書

※配布場所:京都市内の各国公私立小・中・義務教育学校、総合支援学校、京都市教育委員会生徒指導課
(合唱団ホームページ(<https://kcjcc.jp/joinus/>)の「団員募集」からもダウンロード可能)

※写真(タテ4cm×ヨコ3cm程度、脱帽、上半身、無背景)を貼付

②官製はがき63円(保護者の住所・氏名を表に明記のこと)

③94円切手

【提出先】

〒604-8184 中京区姉小路通東洞院東入曇華院前町706-3 こどもパトナ内 京都市教育委員会 生徒指導課

4. 受付期間

令和5年12月1日(金)～令和6年1月19日(金)厳守・当日消印有効

5. 審査日程と会場

【日程】令和6年2月17日(土)実施

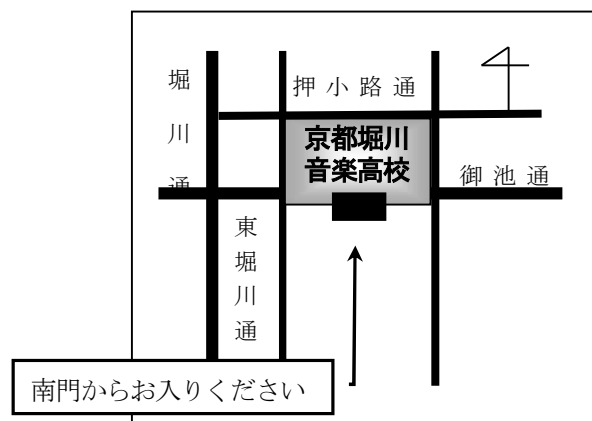
※応募多数の場合は2月24日(土)に実施する場合があります。

上記の2日間(2月17、24日)は、必ず予定を空けておいてください。

※日程と時間については、各個人に別途、通知します。

※当日は必ず「試験時間等を記載したはがき(入団申込受付後、合唱団事務局から送付します)」「筆記用具」
「上履き」及び「下履き入れ」をご持参ください。

【会場】京都市立京都堀川音楽高等学校



TEL:075-212-1110(不在の場合は留守番電話に伝言をお願いします。)

6. 審査方法

合唱団の指導者が、応募者の歌唱力を審査します。全ての審査において、日本語が理解できることを基本とし、下記(1)から(3)の審査のうち(1)歌唱審査を重視します。

※審査方法に関するお問合せには、お答えできませんのでご了承ください。

(1) 歌唱審査 … 課題曲の1番を暗譜(無伴奏)で歌う。

- ・現小学3年生…「茶つみ」(ト長調)
- ・現小学4年生…「もみじ」(ト長調)
- ・現小学5年生…「こいのぼり」(ト長調)
- ・現小学6年生、現中学1年生…「京都市歌」(ニ長調)

※各学年の楽譜は、京都市少年合唱団ホームページの「団員募集」(<https://kcjcc.jp/joinus/>)の「令和6年度 入団審査 歌唱 課題曲」よりダウンロードしてください。

※審査は1番全部ではなく、曲の途中までとする場合もあります。

(2) 模唱審査……2小節程度のメロディーを聴いてそれを模唱する(まねて歌う)。

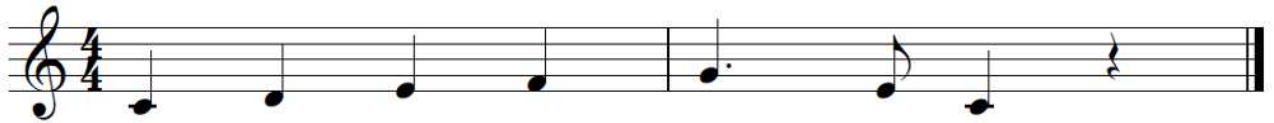
音楽の教科書の歌唱教材に準ずる範囲になります。

(3) 新曲視唱審査…楽譜を見てその旋律を階名(ドレミ)で歌う。

音楽の教科書の歌唱教材に準ずる範囲の問題が出題されます。

<新曲視唱の例題> (※実際の審査では、下記例題が出題されるわけではありません。)

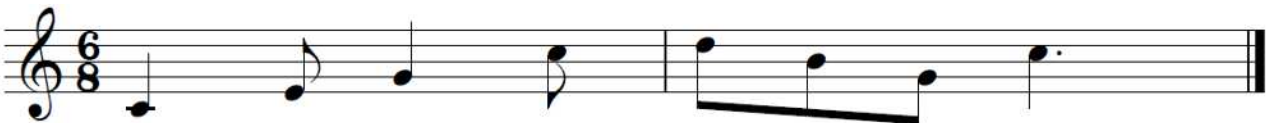
小学3・4年生



小学5・6年生



中学1年生



7. 合格決定と通知

審査の結果により、京都市教育委員会が合否を決定し、保護者に通知する。(3月中旬頃予定)

8. 在団基準

- ①休団の場合を除き、年間の通常練習(定期練習及び夏季・冬季練習)の3分の2以上の出席を基準とする。
(ただし、学校行事(クラブ活動は除く)、高校説明会、忌引き及び学校等で出席停止の扱いになるものについては、欠席扱いとはしない。)
- ②練習の3分の1を超える欠席があった場合は、出席することを勧告する。
勧告の次年度以降に再び3分の1を超える欠席があった場合、退団となることがある。
- ③休団は、在団期間中を通して1年以内とする。

9. その他

【活動期間】令和6年4月から原則中学3年生の夏の定期演奏会まで

【入団後の経費(いずれも令和5年度実績。令和6年度に増額等の可能性があります)】

- ① 団費…年額20,000円
- ② 制服代…約12,000円
- ③ 教材費…年額3,000円
- ④ 練習・出演などの交通費…別途、自己負担

【練習活動】

- ① 定期練習…毎週土曜日の午後1時～午後6時30分のうち2～3時間程度
- ② 特別練習…夏季休業中の約15日間及び冬季休業中の約7日間
必要に応じて、平日の午後5時～午後6時30分頃にも特別練習を行う。
※ 出演に伴う特別練習を平日に行うことがあります。
- ③ 基礎練習…新団員のみ、毎週木曜日の午後4時半～午後6時(7月中旬まで)

【練習会場】

京都市立京都堀川音楽高等学校(中京区油小路通御池押油小路町238-1)

- ・地下鉄東西線「二条城前」2番出口 徒歩2分
- ・市バス・京都バス「堀川御池」下車 徒歩2分
- ・TEL 075-212-1110(合唱団事務室)

【広報について】

活動の性質上、出演時の様子や練習風景がテレビや新聞、合唱団HP、YouTube等に掲載されることがあります。
ご了承ください。

10. お問い合わせ・連絡先

〒604-8184

京都市中京区姉小路通東洞院東入ル こどもパトナ内

京都市教育委員会 生徒指導課

TEL:075-213-5622

FAX:075-213-5237